



CNBM

# “十二五”安全规划

31

32

41

42

43

51

52

53

54

55

56

53



”

”

# 前 言

2010

[2010]23

[2010] 24

“ ”

“ ” “ ”

“ ” 2011- 2015

2011 2015

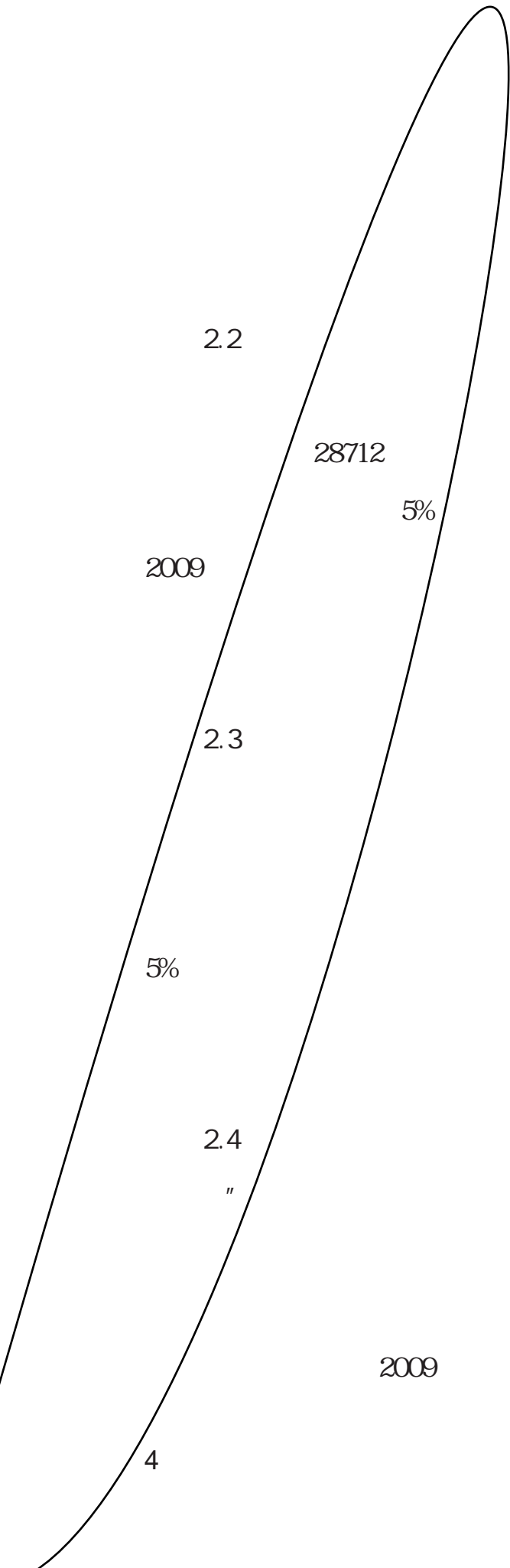
2010 2011 2015



# 建材行业安全生产现状

“ ”

“ ”



“ ” 16  
6% 408  
2004  
500 500  
“ ” 900  
408  
44.3%  
“ ”  
“ ”  
2009 70% 30%



2.7

2004





CNBM

”

”

# 3 安全生产现状、风险特点及机遇

## 3.1 安全生产现状

“ ”

1200

### 3.1.1

“ ”

“ ” 2010 ,  
160 2009 212 2008 254  
2010

2010  
1.51‰ 2009 1.9‰ 2008 2.25‰ 0.39‰  
0.74‰ 2010 11481.88

2009 2008 4000 6000  
“ ”

“ ”

2010  
18032 17202 95.4  
3.1.2

0

3.1.3

“ ”

3.1.3.1

“ ”



CNBM

”

”

“

”

“

”

“

”

“

”

“

”

“

”

### 3.1.3.2

“

”

“

”

“

”

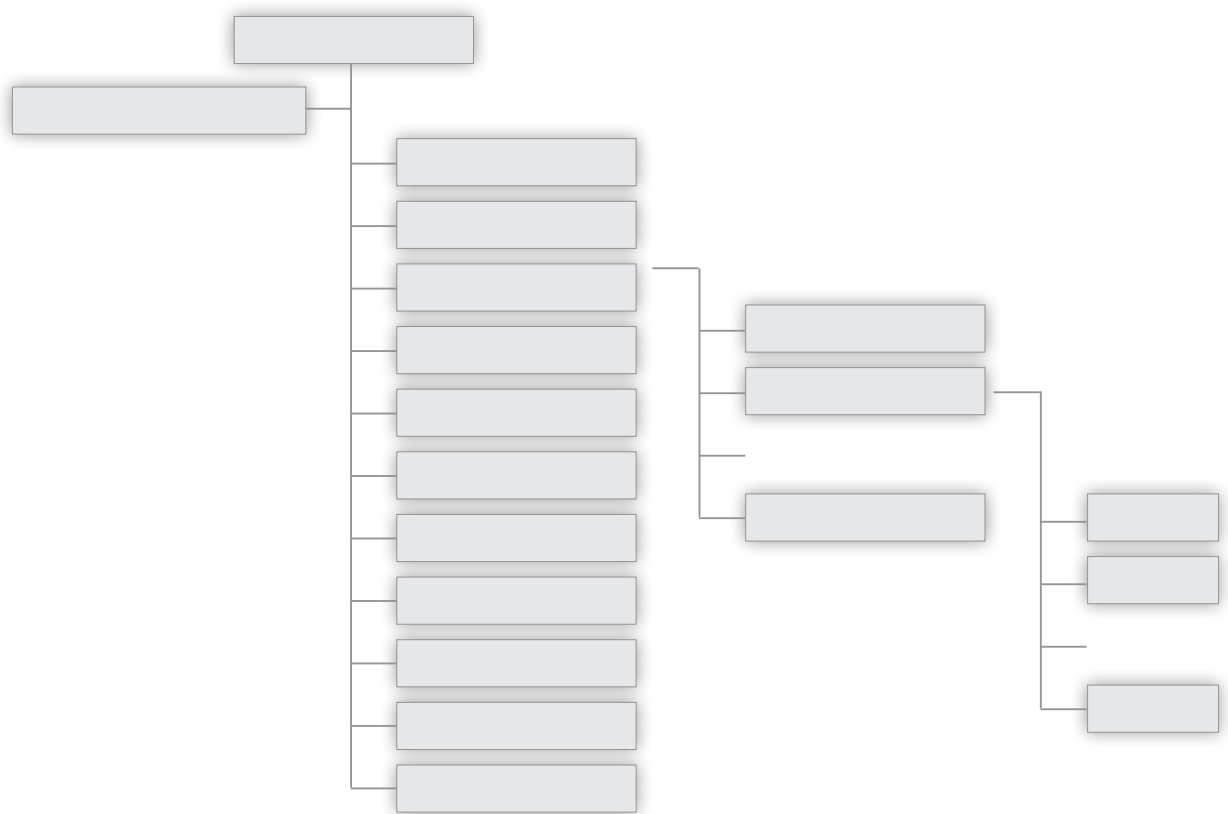
“

”

### 3.1.3.3

“

”



3.1.3.4



”

”

14

3.1.3.5

“ ”

“

”

3.1.3.6

“ ”

3.1.3.7

3.1.3.8

“ ”

100

“ ”

### 3.2 机遇与挑战

2010

15348 11 270 6

2 2010 1353.6 75.6

113.2

“ ”

2015

2500 200 “ ” 2011- 2015

3.2.1

3.2.2

“ ”

3.2.3

“ ”



### 3.2.4

“ ”

“ ”

### 3.2.5

### 3.2.6

“ ”

“ ”

# 4 指导思想、基本原则和战略目标

## 4.1

“ ”

“

”

“

”

## 4.2

4.3

“ ”

4.3.1

“ ”

431.1

500



”

”

300- 500

300

50

1

50 - 200

2

200

3

5‰

431.2

100

100%

100

100%

4.3.2

“ ”

4321

1

50%

2

“ ”

0.4‰

1‰

3

100%

4

98%

4322

1 40%  
2 0.1‰

0.6‰

3 100%

4323

1 50%

2 “ ”

0.4‰

1‰

3 100%

4 98%

4324

1 30%

2

0.3‰

0.8‰

3 100%



CN-



### 5.3

2011

2011

70%

2012

2013

2015

[2011]104

“ ”

### 5.4

“ ”

“ ”





”

”

5.5

“

”

“

”

[2008]3

5.6

“ ”

100%

98

5.7



”

”

“

”

“

”

5.8

5.9

“

”

# 保障措施

“ ”

## 6.1

“ ”

“ ”

“ ”

“ ”

6.2

6.3

“ ”

6.4



CNBM

“

”

“

”

6.5

6.6

“ ”

6.7